

**Tower Crane
Grue à tour**

Turmdrehkran 38 K

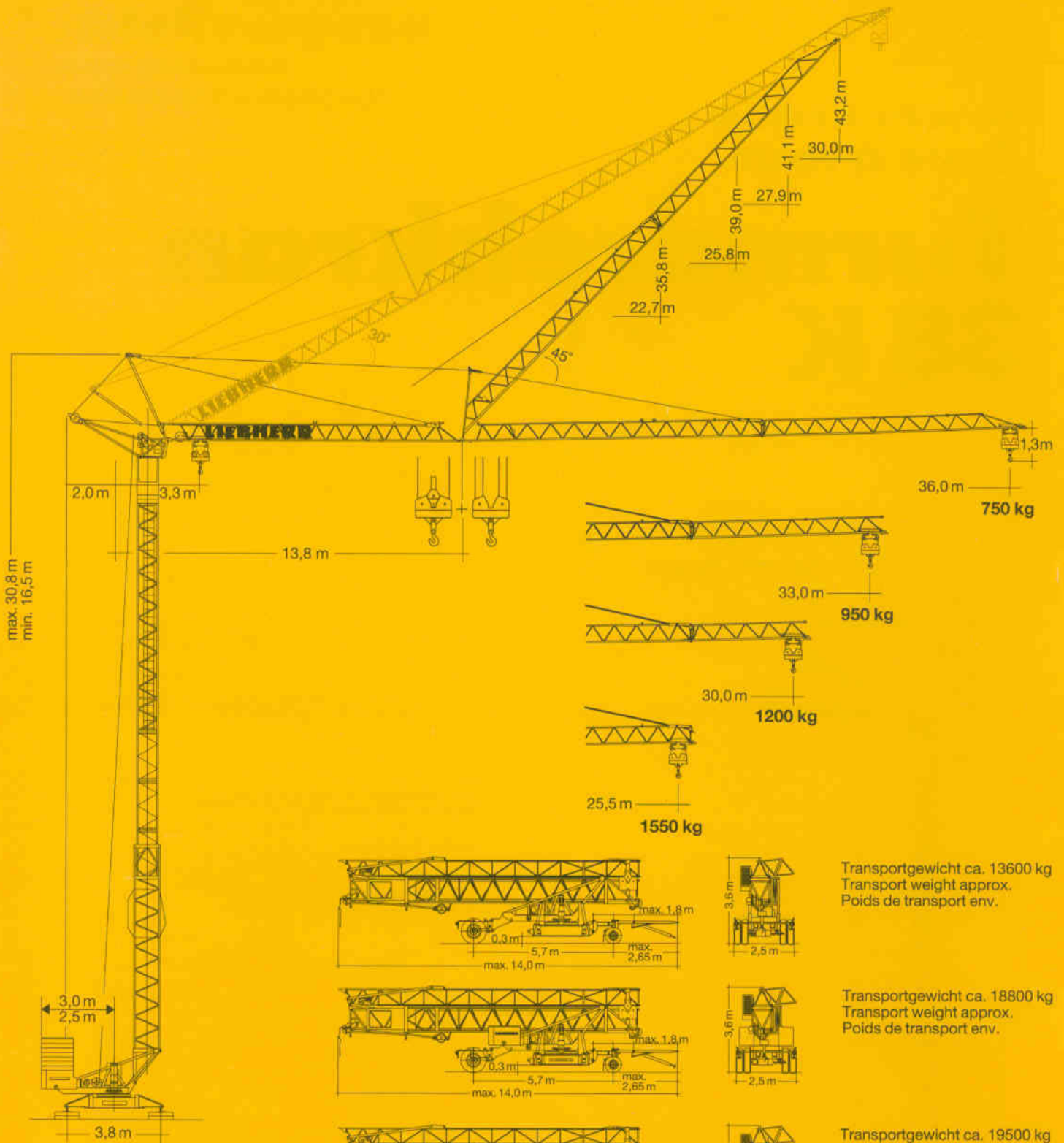


11,7 m - 20,0 m - 22,0 m - 24,0 m - 26,0 m schienenfahrbär / rail-going / mobile
11,7 m - 20,0 m - 22,0 m - 24,0 m - 26,0 m stationär / stationary / stationnaire

FEM

Maßstab: 1 : 236
scale / échelle

LIEBHERR



Transportgewicht ca. 13600 kg
Transport weight approx.
Poids de transport env.

Transportgewicht ca. 18800 kg
Transport weight approx.
Poids de transport env.

Transportgewicht ca. 19500 kg
Transport weight approx.
Poids de transport env.

Gewicht

Weight


Poids

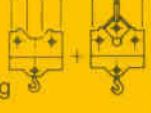
Zentralballast Central ballast weight Lest de base		1400 kg	Konstruktionsgewicht ca. Dead weight approx. Poids de la construction env.	10160 kg (bei max. HH 26 m: + 900 kg)
Gegengewicht Counterweight Contrepoids	r = 3,0 m r = 2,5 m	19960 kg 23670 kg		

38 K

Ausladung und Tragfähigkeit

Radius and capacity / Portée et charge





Auslegerlänge Length of jib Longueur de flèche m	max. kg m/kg		m/kg																							
			16,0	17,0	18,0	19,0	20,0	21,0	22,0	23,0	24,0	25,0	25,5	26,0	27,0	28,0	29,0	30,0	31,0	32,0	33,0	34,0	35,0	36,0		
36,0	3,3 - 17,5 2075		2075	2075	2010	1880	1760	1660	1570	1490	1410	1340	1300	1280	1220	1170	1120	1070	1030	990	950	910	880	850		
33,0	3,3 - 18,9 2075		2075	2075	2075	2060	1940	1825	1725	1635	1550	1480	1445	1410	1345	1290	1230	1180	1135	1090	1050					
30,0	3,3 - 20,4 2075		2075	2075	2075	2075	2075	2000	1890	1790	1700	1620	1580	1550	1480	1410	1355	1300								
25,5	3,3 - 21,1 2075		2075	2075	2075	2075	2075	2075	1970	1870	1770	1690	1650													


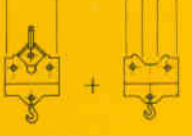
m	max. kg m/kg		m/kg																							
			10,0	11,0	12,0	13,0	14,0	16,0	18,0	20,0	22,0	24,0	25,5	26,0	27,0	28,0	29,0	30,0	31,0	32,0	33,0	34,0	35,0	36,0		
36,0	3,3 - 9,9 4000	-17,5 2000	4000	3530	3150	2845	2590	2180	1880	1640	1450	1300	1200	1170	1110	1060	1010	970	920	880	850	810	780	750		
33,0	3,3 - 10,7 4000	-18,9 2000	4000	3880	3470	3130	2850	2410	2080	1820	1610	1440	1335	1300	1240	1180	1130	1080	1030	990	950					
30,0	3,3 - 11,5 4000	-20,4 2000	4000	4000	3805	3440	3130	2650	2290	2010	1780	1600	1480	1440	1375	1310	1250	1200								
25,5	3,3 - 11,9 4000	-21,1 2000	4000	4000	3970	3590	3270	2770	2390	2100	1865	1670	1550													

m	max. kg m/kg		Auslegerstellstellung 30° Elevated jib 30° Flèche inclinée 30° m/kg																							
			14,0	15,0	16,0	17,0	18,0	19,0	20,0	21,0	22,3	23,0	24,0	25,0	26,2	27,0	28,0	28,8	30,0	31,0	31,4					
36,0	3,1 - 15,4 2075		2075	2075	1980	1840	1710	1600	1500	1410	1300	1260	1200	1140	1070	1030	985	950	900	860	850					
33,0	3,1 - 16,6 2075		2075	2075	2075	2010	1880	1760	1650	1550	1445	1390	1320	1250	1180	1140	1090	1050								
30,0	3,1 - 17,9 2075		2075	2075	2075	2075	2060	1925	1810	1700	1580	1525	1450	1380	1300											
25,5	3,1 - 18,5 2075		2075	2075	2075	2075	2075	2000	1880	1775	1650															

Geschwindigkeiten

Speeds / Vitesses

	U/min 0-1,0 sl./min tr./min	2,2 kW
	20,0 / 40,0 m/min	1,3 / 2,3 kW
	25,0 m/min	2 x 1,3 kW
	0-45° ca. 30 sec.	4,0 kW

Hubwerk Hoist unit Mécanisme de levage	Stufe Step Cran	kg	m/min
11,0 kW 	1	2075	6,0
	2	2075	25,0
	3	1000	50,0
11,0 kW 	1	2000 4000	6,0 3,0
	2	2000 4000	25,0 12,5
	3	1000 2000	50,0 25,0

Leitungsquerschnitt bei 380 V
Cross section of cable
Section de câble à

bis 63,0 m 4 x 10 mm²
up to
jusqu'à

Betriebsspannung 380 V
Operating voltage
Tension de service

Frequenz 50 Hz
Frequency
Fréquence

Anschlußwert 21,0 kVA
Power requirement
Puissance requise

Technische Daten - Technical data

Caractéristiques techniques

Aufstellvorgang

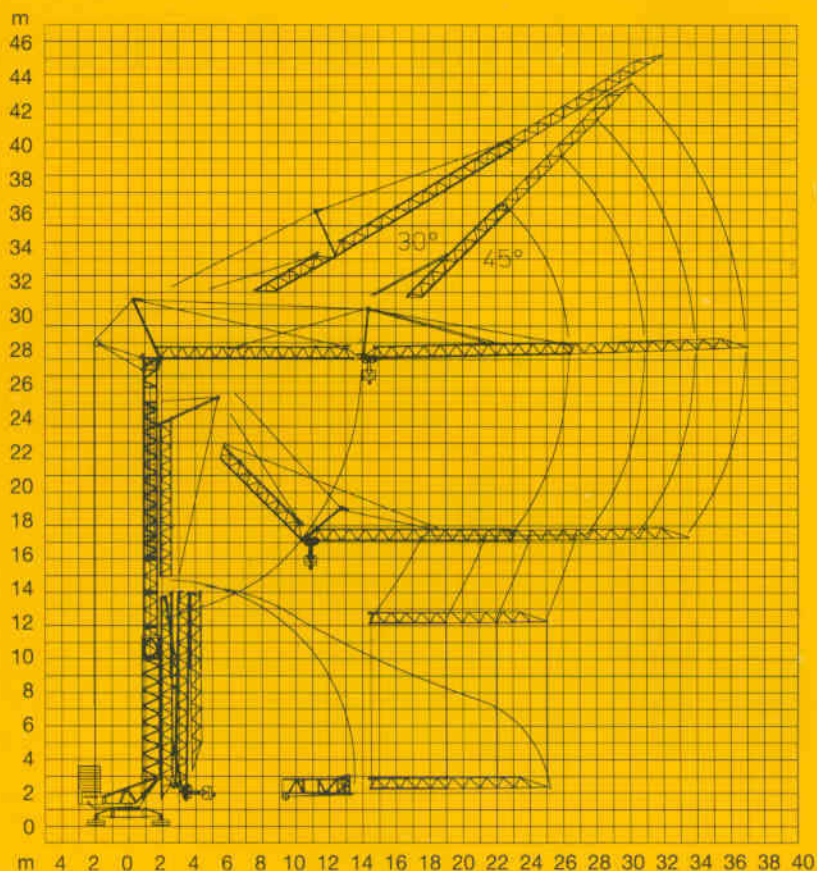
Erection procedure

Déroulement de montage

Ballastierausladung 5,0 m

Ballasting radius 5,0 m

Portée pour dispositif de lestage 5,0 m



Kolli-Liste

Packing List

Liste de colisage

Pos. Item	Anz. Qty.	Turmstück		L (m)	B (m)	H (m)	kg
1	3	Tower section Élément de mât		2,10	0,85	0,88	350
2	1	Ausleger-Verlängerung 25,5 m – 30,0 m Jib extension Rallonge de la flèche		4,70	0,80	0,70	175
3	1	Ausleger-Verlängerung 30,0 m – 33,0 m Jib extension Rallonge de la flèche		3,10	0,80	0,70	100
4	1	Ausleger-Verlängerung 33,0 m – 36,0 m Jib extension Rallonge de la flèche		3,10	0,80	0,70	70
5	1	Transportachse vorne Tra 50 KW 1 Road transport axle front Essieux de transport avant		3,10	1,42	0,98	465
6	1	Transportachse vorne Tra 100 KY 1 Road transport axle front Essieux de transport avant		3,00	1,13	0,97	660
7	1	Transportachse hinten Tra 120 GY 1 Road transport axle behind Essieux de transport arrière		1,90	2,50	1,05	1150
8	1	Transportachse Tra 200 GZ 3 Road transport axle Essieux de transport		3,10	2,50	1,10	2600
9	1	Kiste mit Seilen und Kleinteilen Case with ropes and small parts Caisse avec câbles et pièces détachées		1,00	0,80	1,00	450

Datenblatt Nr. 120 P – 2871 – FEM (Section 1) – Gruppe 3 – 04.94

Data sheet

Feuille de caractéristiques

Konstruktionsänderungen vorbehalten!
Subject to alterations!
Sous réserves de modifications!

Printed in Germany

Nehmen Sie Kontakt auf mit
Contact

Mettez-vous en rapport avec

LIEBHERR-WERK BIBERACH GMBH, Postfach 1663, D-88396 Biberach an der Riß

☎ (07351) 41-0, Fax (07351) 4 1225, Tx 71 802