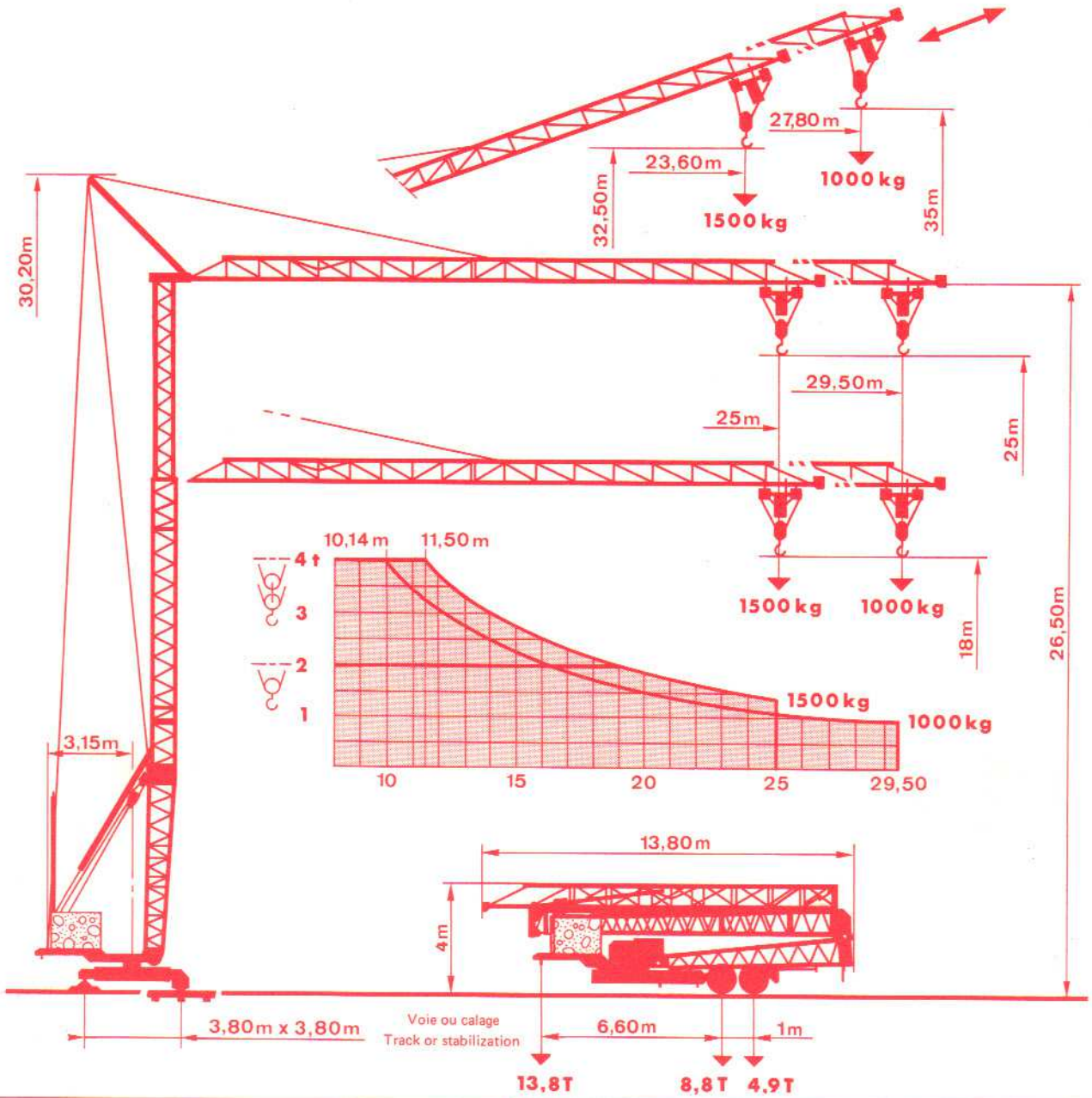



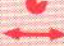






BPR

**GRUE AUTO-DEPLIABLE
SELF ERECTING CRANE**

GA 60



									
Puissance Power		10,5 kW - 14 ch		fi.H : CH 104	fi 15 ^a : CH 104 A	1,3 kW - 1,7 ch		Sur rails On track	Automotrice sur pneus Self propelling on tyres
Vitesses Speeds	Charges Loads	0 - 2 t	0 - 1,2 t	30 m/mn		0,25 à (to) 0,8 t/mn		2 x 1,8 kW 2 x 2,5 ch	4 x 4 kW - 4 x 5 ch
	Vitesses Speeds			30 m/mn	30 m/mn			30 m/mn	1,5 km/h
Puissance à souscrire Power required		25 kVA	380 V	Temps de montage : 10 minutes après calage Erection time : 10 min. after stabilization on jacks					
Poids avec lest Weight with ballast		Poids sans lest Weight without ballast		Effort maxi sur un appui Maximum load on one point		Translation sur rail : poids du rail Rail travel : weight of rail			
28,3 t		14,8 t		15,5 t		36 kg/m			

Transport

Conforme au code de la route.
Remorquable avec ou sans lest.
Chassis rectangulaire, possibilité d'orienter la partie tournante pour faciliter l'accès sur chantier exigü.
Possibilité d'automotrice sur chantier.

Calage

Système de calage automatique breveté permettant une mise sur vérins ultra rapide, sans outillage annexe.

Montage

Sans préparation spéciale du terrain.
Possibilité d'orienter en cours de montage, permettant d'éviter les obstacles éventuels.
Verrouillage automatique du pylone. Aucune intervention dans la charpente.

Mouvements

Levage dépliage,

Treuil breveté à double tambour, l'un assurant le montage de la grue, l'autre le levage de la charge. Un seul moteur un seul réducteur, système de sécurité empêchant de passer d'un tambour à l'autre pendant le montage.

Orientation

Par moto-réducteur et coupleur réglable permettant une orientation douce, sans à-coups, couronne à galets alternés.

Distribution

Moto-réducteur à vis et tambour rainuré, dispositif breveté de tension automatique du câble de chariot.

Sécurités

Conforme aux normes 52081 et 52082 en vigueur.
Un avertisseur sonore signale le déclenchement de l'une ou l'autre des sécurités.

Les caractéristiques mentionnées sur ce document sont données à titre indicatif. Elles ne peuvent engager le constructeur qui se réserve le droit d'y apporter sans préavis, toute modification.

Transportation

Complies with road regulations.
Can be towed with or without ballast.
Chassis on 4 points : the rotating part can be slewed in any direction to allow access on narrow building sites.
Can be self-propelled on building-site.

Setting-up

The patented self-jacking device allows immediate setting-up of the crane without any special equipment.

Erection

No special ground preparation is required.
During erection the jib can be slewed in any direction which allows to escape any possible obstacles.
Automatic interlocking of the mast. No operation to be carried out in the structure.

Motions

Hoist and unfolding

Patented winch with two drums, one used to erect the crane, the other to hoist loads. One only motor and reduction box ; safety device preventing from shifting from one drum to the other during the erection.

Slewing

Controlled by a motor/reducer assembly with an adjustable coupler to ensure smooth and progressive movement ; cross-roller bearing ring.

Saddle

Motor/reducer assembly with worm screw and grooved drum ; patented automatic tension device for the saddle rope.

Safety devices

In accordance with present norms 52081 - 52082.
Audible warning when any safety device has tripped.

The specification mentioned on this document are given as an indication only. The manufacturer reserves the right to modify the equipment without notice in order to ensure constant improvement.



2, boulevard Arago Z.I.
91320 WISSOUS
tél. (6) 930 01 62
télex 691 804 F